

MLD-28D/w, MLD-34D/w, MLD-44D/w ΦΩΤΙΣΤΙΚΑ ΣΗΜΑΝΣΗΣ ΣΥΝΕΧΟΥΣ ΛΕΙΤΟΥΡΓΙΑΣ ΜΕ ΛΕΥΚΑ LED



ΤΕΧΝΙΚΑ ΧΑΡΑΚΤΗΡΙΣΤΙΚΑ	MLD-28D/w	MLD-34D/w	MLD-44D/w
Τάση τροφοδοσίας	220-240V AC/50-60Hz		
Μέγιστη κατανάλωση ισχύος	7,5 VA		8 VA
Μπαταρίες (Ni-Cd)	3,6V/1Ah		
Προστασία μπαταρίας	Από υπερφόρτιση και πλήρη αποφόρτιση		
Χρόνος φόρτισης	24h		
Ελάχιστη αυτονομία	3h		
Ισχύς φωτεινής πηγής (Δίκτυο / Εφεδρ.)	45lm / 45lm		55lm / 45lm
Βαθμός προστασίας περιβάλλοντος	IP 40		
Κατασκευάζεται σύμφωνα με	EN 60598-1, EN 60598-2-22		
Περιοχή θερμοκρασίας λειτουργίας	0 έως 40 °C		
Σχετική υγρασία	μέχρι 95%		
Εξωτερικές διαστάσεις πινακίδας	280x100mm	340x170mm	440x220mm
Εξωτερικές διαστάσεις	285x130x25mm	345x200x25mm	445x250x25mm
Τυπικό βάρος	510gr.	850gr.	1260gr.
Εγγύηση	3 χρόνια (1 χρόνο για την μπαταρία)		

Λειτουργία- οδηγίες χρήσεως

Τα νέα φωτιστικά σήμανσης με χρήση τεχνολογίας LED είναι φιλικά προς το περιβάλλον και έχουν πολύ χαμηλή κατανάλωση ενέργειας.

Το φωτιστικό σήμανσης με φωτεινή οθόνη χρησιμοποιείται ως εφεδρικό φωτιστικό συνεχούς λειτουργίας, με φωτεινή οθόνη για σήμανση.

Μέσα σε κάθε συσκευασία υπάρχουν αυτοκόλλητα βέλη με τα οποία μπορείτε να δημιουργήσετε εύκολα και γρήγορα τη σήμανση που απαιτείται για κάθε χώρο.

Στις πινακίδες αυτού του τύπου, η σήμανση από PVC βιδώνεται πάνω στην πινακίδα με 4 πλαστικές βίδες και μπορεί να αλλάξει η σήμανση αλλάζοντας το PVC ανάλογα με τον κωδικό της πινακίδας.

Κάθε φωτιστικό προσφέρει νέα, μοντέρνα αισθητική και τοποθετείται σε χώρους όπου απαιτείται σωστή καθοδήγηση και πληροφόρηση του κοινού.

Όλα τα μοντέλα πρέπει να συνδέονται μόνιμα στο δίκτυο όπως φαίνεται στη σελίδα 2.

Η φωτεινή οθόνη που αποτελείται από plexy glass με προτυπωμένη σήμανση, διαθλά το φως που προέρχεται από μία σειρά L.E.D.s που βρίσκονται στο επάνω μέρος του φωτιστικού, φωτίζοντάς την.

Το φωτιστικό διαθέτει ενδεικτικό φόρτισης της μπαταρίας (CHARGE) και πλήκτρο (TEST) με το οποίο μπορούμε να δοκιμάσουμε την λειτουργία του κυκλώματος εφεδρικού φωτισμού και την

φωτεινή πηγή, μόνο όταν το φωτιστικό είναι συνδεδεμένο με το δίκτυο.

Η τοποθέτηση γίνεται σε εμφανές σημείο κρεμαστό ή επιτοίχιο ανάλογα με τις απαιτήσεις του χώρου. Μέσα στην συσκευασία της η συσκευή περιέχει όλα τα απαιτούμενα υλικά για την τοποθέτησή της στην οροφή ή στον τοίχο. Στις σελίδες 2 και 3 φαίνονται οι τρόποι τοποθέτησης.

ΠΡΟΣΟΧΗ !!

1. Η συσκευή πρέπει να συνδέεται στο δίκτυο μέσω ασφάλειας π.χ 16A

2. Κάθε μήνα πρέπει να γίνεται ένας οπτικός έλεγχος του φωτιστικού και να δοκιμάζεται το κύκλωμα ασφαλείας πατώντας το μπουτόν TEST.

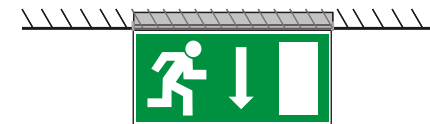
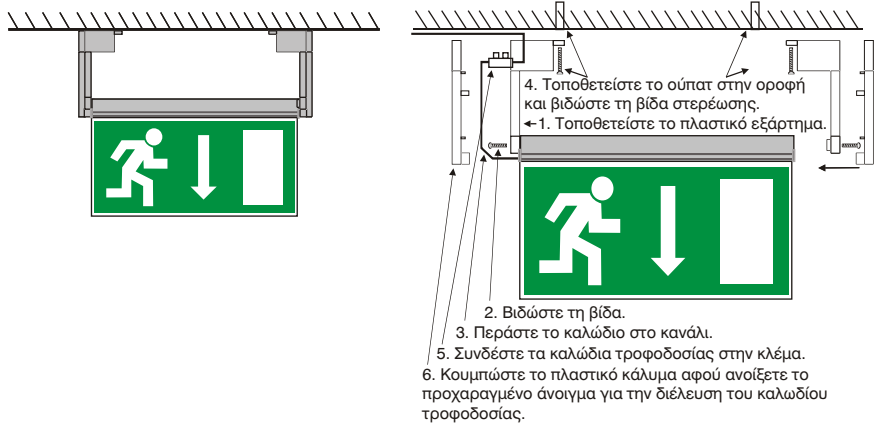
3. Κάθε 6 μήνες πρέπει να γίνεται έλεγχος πλήρους αυτονομίας του φωτιστικού διακόπτοντας την τάση τροφοδοσίας. Μετρήστε τον χρόνο που ανάβει το φωτιστικό, και σε περίπτωση που δεν ανταποκρίνεται στην ονομαστική αυτονομία, αντικαταστήστε την μπαταρία.

4. **Δεν επιτρέπεται να πεταχτούν οι μπαταρίες σε κάδους απορριμάτων αλλά μόνο στα ειδικά σημεία διάθεσης μπαταριών.**

Σημείωση: LED= φωτοεκπέμποσα δίοδος.

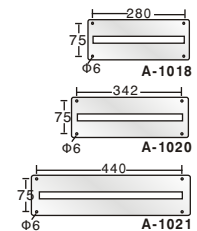
Τρόποι τοποθέτησης του φωτιστικού

Τοποθέτηση στην οροφή

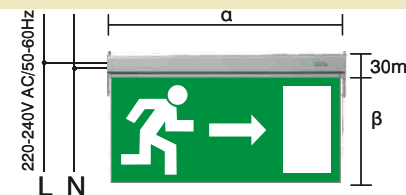


Χωνευτή τοποθέτηση σε ψευδοροφή με τη χρήση βάσης ψευδοροφής A-1018, A-1020, A-1021.

Βάσεις ψευδοροφής

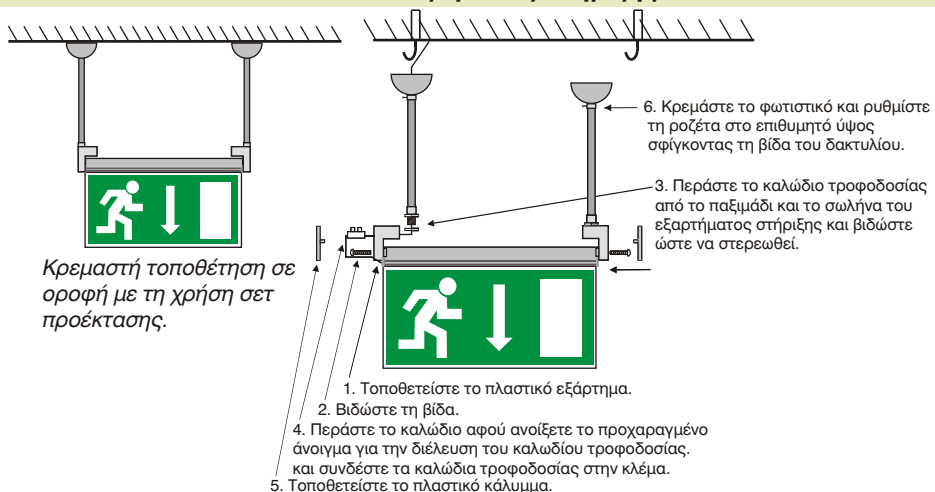


Συνδεσμολογία και Διαστάσεις Eco Light σε mm



MLD-28 : 280(α) x 100(β)
MLD-34 : 340(α) x 170(β)
MLD-44 : 440(α) x 220(β)

Εναλλακτικός τρόπος στήριξης



Κρεμαστή τοποθέτηση σε οροφή με τη χρήση σετ προέκτασης.

Δυνατότητα επέκτασης

Στη χωνευτή στήριξη σε ψευδοροφή ή σε εξωτερική στήριξη σε οροφή, μπορούν να χρησιμοποιηθούν τα σετ προέκτασης A-1022 (20 εκ.), A-1025 (40 εκ.) και A-1026 (60 εκ.) κατόπιν παραγγελίας.

ΠΡΟΣΟΧΗ!!!

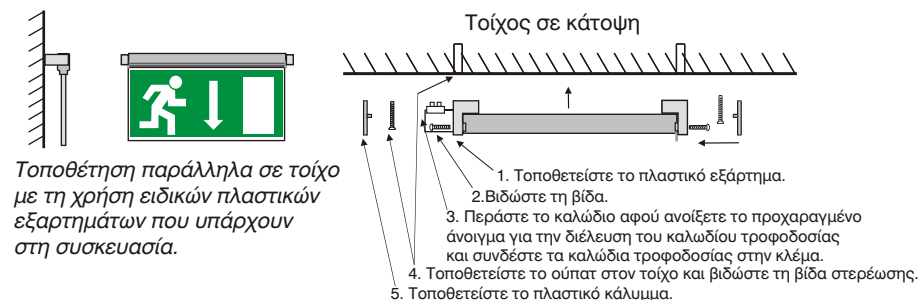
Τα μεταλλικά στηρίγματα θα πρέπει να γειώνονται. Μπορεί να συνδεθεί περιορισμένος αριθμός προεκτάσεων για την επιμήκυνση των στηρίγμάτων για να μην χαθεί η ευστάθεια του φωτιστικού.

ΤΥΠΟΣ	ΠΕΡΙΓΡΑΦΗ
A-1022	Σετ προέκτασης 20 εκ.
A-1025	Σετ προέκτασης 40 εκ.
A-1026	Σετ προέκτασης 60 εκ.

Τοποθέτηση στον τοίχο

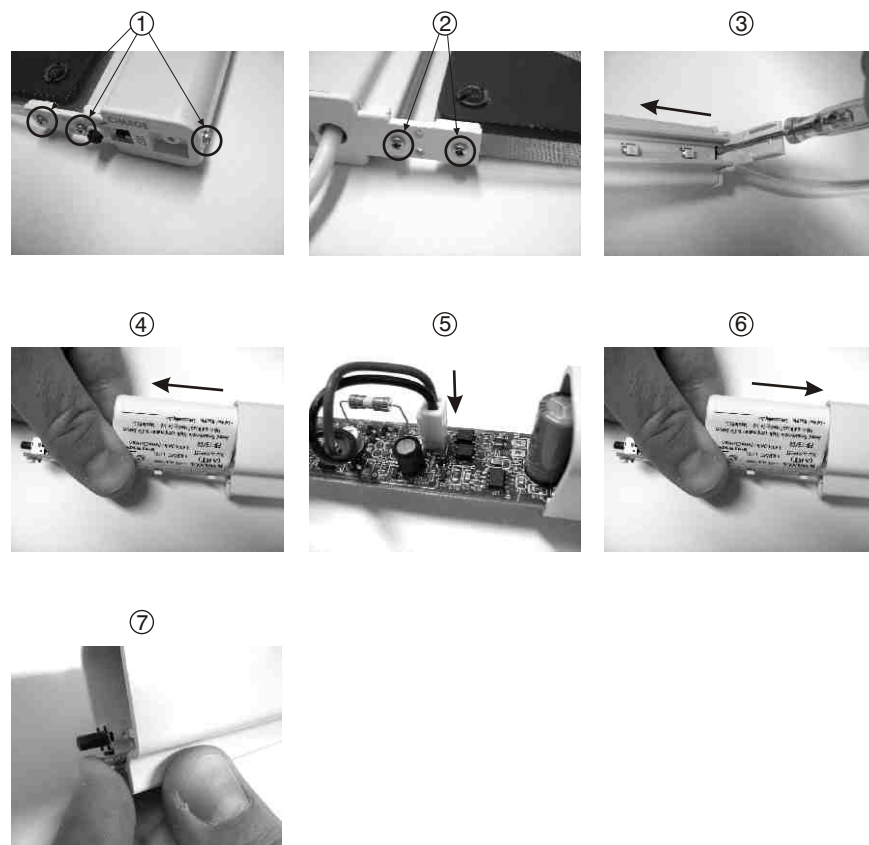


Τοποθέτηση κάθετα σε τοίχο με τη χρήση ειδικού πλαστικού εξαρτήματος που υπάρχει στη συσκευασία.



Τοποθέτηση παράλληλα σε τοίχο με τη χρήση ειδικών πλαστικών εξαρτημάτων που υπάρχουν στη συσκευασία.

Διαδικασία αντικατάστασης της μπαταρίας



- Ξεβιδώστε τις 3 βίδες χωρίς να κουνήσετε την πινακίδα σήμανσης.
- Ξεβιδώστε τις 2 βίδες και αφαιρέστε την πινακίδα σήμανσης.
- Σπρώξτε με ένα πλατύ κατασβίδι την πλακέτα των LED.
- Τραβήξτε με προσοχή την πλακέτα των LED συγκρατώντας την από τα πλαινά όπως στη φωτογραφία.
- Αφαιρέστε την παλιά μπαταρία και τοποθετήστε μία του ίδιου τύπου.
- Σπρώξτε με προσοχή την πλακέτα των LED συγκρατώντας την από τα πλαινά όπως στην φωτογραφία.
- Πιέστε την πλακέτα των LED ώστε να έρθει στην ευθεία με το άκρο του πλαστικού **ΠΡΟΣΟΧΗ!!! Μην ασκήσετε πίεση στο πλήκτρο ελέγχου (test)**
Επανατοποθετήστε την πινακίδα σήμανσης και τις βίδες που αφαιρέσατε στα βήματα 1 και 2.