



**ΦΩΤΙΣΤΙΚΑ ΑΣΦΑΛΕΙΑΣ ΜΗ ΣΥΝΕΧΟΥΣ ΛΕΙΤΟΥΡΓΙΑΣ ΤΗΣ ΣΕΙΡΑΣ " WEATHER LEDs LIGHT "**



ΤΕΧΝΙΚΑ ΧΑΡΑΚΤΗΡΙΣΤΙΚΑ	GR-935/15L	GR-935/30L	GR-936/15L	GR-936/30L
ΤΑΣΗ ΤΡΟΦΟΔΟΣΙΑΣ	220-240V AC/50-60Hz			
ΜΕΓΙΣΤΗ ΚΑΤΑΝΑΛΩΣΗ ΙΣΧΥΟΣ	2,5W / 3VA			4W / 4VA
ΜΠΑΤΑΡΙΕΣ (Ni-Cd)	3,6V/1Ah	3,6V/1,5Ah		3,6V/3Ah
ΠΡΟΣΤΑΣΙΑ ΜΠΑΤΑΡΙΑΣ	Από υπερφόρτιση και πλήρη αποφόρτιση			
ΕΝΔΕΙΚΤΙΚΑ - ΧΕΙΡΙΣΤΗΡΙΟ	Ενδεικτικό LED φόρτισης μπαταρίας, πλήκτρο ελέγχου (TEST)			
ΧΡΟΝΟΣ ΦΟΡΤΙΣΗΣ	24 ώρες			
ΕΛΑΧΙΣΤΗ ΑΥΤΟΝΟΜΙΑ	90 λεπτά		180 λεπτά	
ΦΩΤΕΙΝΗ ΠΗΓΗ	15 λευκά LED	30 λευκά LED	15 λευκά LED	30 λευκά LED
ΦΩΤΕΙΝΟΤΗΤΑ ΕΦΕΔΡΕΙΑΣ	105lm	210lm	105lm	210lm
ΒΑΘΜΟΣ ΠΡΟΣΤΑΣΙΑΣ ΠΕΡΙΒΛΗΜΑΤΟΣ	IP 65			
ΚΑΤΑΣΚΕΥΑΖΕΤΑΙ ΣΥΜΦΩΝΑ ΜΕ	EN 60598-1, EN 60598-2-22, EN 55015, EN 61547, EN 61000-3-2, EN 61000-3-3			
ΠΕΡΙΟΧΗ ΘΕΡΜΟΚΡΑΣΙΑΣ ΛΕΙΤΟΥΡΓΙΑΣ	0 έως 40 °C			
ΣΧΕΤΙΚΗ ΥΓΡΑΣΙΑ	μέχρι 95%			
ΥΛΙΚΟ ΚΑΤΑΣΚΕΥΗΣ	Bayblend FR3010, διάφανο polycarbonate			
ΕΞΩΤΕΡΙΚΕΣ ΔΙΑΣΤΑΣΕΙΣ	363 x 145 x 73 mm			
ΤΥΠΙΚΟ ΒΑΡΟΣ	830gr.	900gr.		960gr.
ΕΓΓΥΗΣΗ	3 χρόνια (1 χρόνο για την μπαταρία)			

**ΓΕΝΙΚΑ**

Τα φωτιστικά αυτού του τύπου χρησιμοποιούνται σε χώρους όπου είναι απαραίτητος ο φωτισμός ασφαλείας. Κάθε φωτιστικό πρέπει να συνδέεται μόνιμα με την τάση τροφοδοσίας. Κατά την κανονική λειτουργία του φορτίζεται η μπαταρία και ανάβουν τα LED φωτισμού. Σε κάθε διακοπή της τάσης τροφοδοσίας το φωτιστικό τίθεται αυτόματα σε εφεδρική λειτουργία, ανάβοντας τα LED φωτισμού. Όταν επανέλθει η τάση τροφοδοσίας επιστρέφει στην κανονική λειτουργία του.

**ΠΡΟΣΟΧΗ !!!**

- Κάθε εργασία εγκατάστασης, συντήρησης ή ελέγχου, πρέπει να γίνεται από εξειδικευμένο προσωπικό.
- Η συσκευή πρέπει να συνδέεται στο δίκτυο μέσω ασφάλειας ανάλογης με το συνολικό φορτίο ισχύος της γραμμής.
- Συνιστάται κάθε μήνα να γίνεται οπτικός έλεγχος του ενδεικτικού φόρτισης της μπαταρίας του φωτιστικού και να δοκιμάζεται το κύκλωμα εφεδρείας πατώντας το πλήκτρο TEST (δείτε την παράγραφο 9 στη σελίδα 2), οπότε η λάμπα θα πρέπει να ανάψει για όσο διάστημα το πιέζουμε. Σε περίπτωση που δεν ανάψει, επικοινωνήστε με τον τεχνικό εγκαταστάτη.
- Κάθε 6 μήνες συνιστάται να γίνεται έλεγχος πλήρους αυτονομίας του φωτιστικού διακόπτοντας την τάση τροφοδοσίας του. Μετρήστε τον χρόνο που είναι αναμμένο το φωτιστικό, και σε περίπτωση που ο χρόνος αυτός είναι μικρότερος από τον ονομαστικό

χρόνο ελάχιστης αυτονομίας θα πρέπει να γίνει αντικατάσταση της μπαταρίας. Αν ο χρόνος αυτονομίας είναι απροσδόκητα μικρός, επικοινωνήστε με τον τεχνικό. Αν χρειαστεί να αντικατασταθούν η μπαταρία ή η φωτεινή πηγή, η αντικατάσταση αυτών των εξαρτημάτων θα πρέπει να γίνεται με εξαρτήματα ίδιου τύπου, από τον κατασκευαστή, ή από εξουσιοδοτημένο τεχνικό.

5. Σε περίπτωση που το φωτιστικό πρέπει να αποσυνδεθεί από το δίκτυο για διάστημα μεγαλύτερο των 2 μηνών, η μπαταρία πρέπει να αποσυνδέεται, αφαιρώντας το φως της μπαταρίας από την αντίστοιχη θέση.

6. **Δεν επιτρέπεται η απόρριψη των μπαταριών σε κοινούς κάδους απορριμάτων, αλλά πρέπει να απορρίπτονται μόνο στα ειδικά σημεία ανακύκλωσής τους. Μην τις πετάξετε στην φωτιά.**

**ΕΓΚΑΤΑΣΤΑΣΗ**

Για την εγκατάσταση του φωτιστικού ακολουθήστε την διαδικασία εγκατάστασης όπως περιγράφεται στην σελίδα 2.

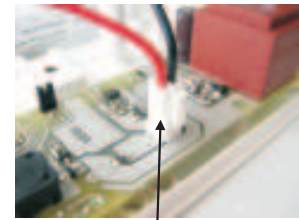
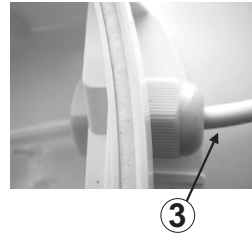
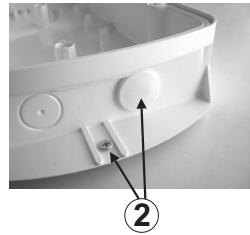
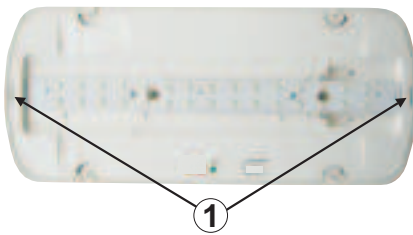
**Σημείωση:** LED= φωτοεκπέμπουσα δίοδος.

**ΕΠΕΞΗΓΗΣΗ ΑΥΤΟΚΟΛΛΗΤΟΥ ΣΗΜΑΝΣΗΣ:**

- X:** Με ενσωματωμένη μπαταρία
- 0:** Ασφαλείας με κύκλωμα αναμονής
- A:** Περιέχει συσκευή ελέγχου
- \*90:** Για ένδειξη χρόνου λειτουργίας 90min (λεπτά)
- 180:** Για ένδειξη χρόνου λειτουργίας 180min (λεπτά)

## ΔΙΑΔΙΚΑΣΙΑ ΕΓΚΑΤΑΣΤΑΣΗΣ

- 1 Αφαιρέστε το κρύσταλλο. Τοποθετήστε 2 κατσαβίδια με πλατιά μύτη και τραβήξτε με προσοχή προς τα πάνω το αντανακλαστικό.
- 2 Τοποθετήστε το παρεχόμενο πλαστικό κάλυμμα στην τρύπα που δεν θα χρησιμοποιηθεί και στερεώστε την πλαστική βάση (με τις βίδες και τα ούπατ που εσωκλείονται).
- 3 Χρησιμοποιήστε οπωσδήποτε στρογγυλό καλώδιο τροφοδοσίας, με εξωτερική διάμετρο 6-9χιλ. (τύπος H05RN-F 2x1mm<sup>2</sup> ή κάπιοιο με τουλάχιστον όμοια μηχανικά και ηλεκτρικά χαρακτηριστικά). ΠΡΟΣΟΧΗ!! Το καλώδιο δεν πρέπει να είναι παραμορφωμένο (η απαίτηση αυτή είναι σημαντική για την διατήρηση της στεγανότητας IP 65). Τοποθετήστε τον στυπιοθλίπτη και περάστε από μέσα το στρογγυλό καλώδιο τροφοδοσίας, σφίγγοντας τον στυπιοθλίπτη μέχρι τερματισμού.
- 4 Τοποθετήστε τον σύνδεσμο της μπαταρίας στον αντίστοιχο σύνδεσμο στην πλακέτα.
- 5 Συνδέστε τα καλώδια όπως δείχνει το σχήμα (συνδέστε την γείωση αν απαιτείται).
- 6 Τοποθετήστε τον παρεχόμενο σφιγκτήρα (αν απαιτείται) για την ασφαλή στερέωση των καλωδίων.
- 7 Επανατοποθετήστε το αντανακλαστικό και στερεώστε το, βιδώνοντας τις δύο μικρές βίδες που εσωκλείονται.
- 8 Στερεώστε το κρύσταλλο χρησιμοποιώντας τις 4 παρεχόμενες βίδες (ροπή σύσφιξης 1,2 Nm).

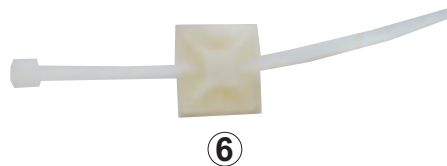
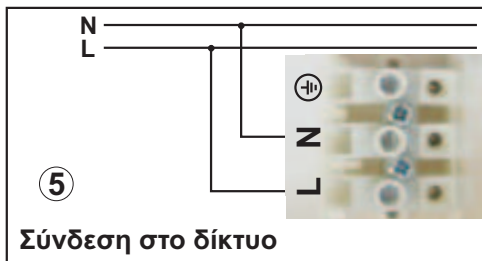


1

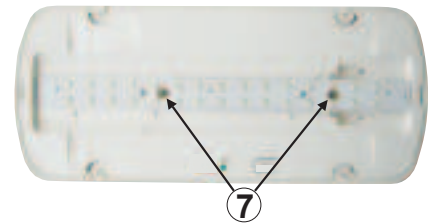
2

3

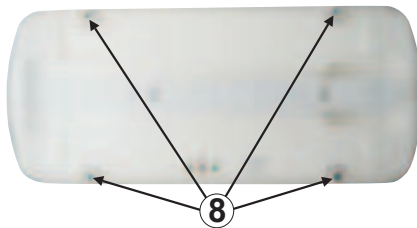
4



6



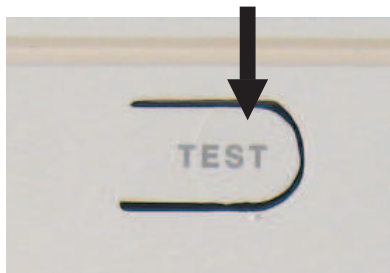
7



8

### Διαδικασία ελέγχου (TEST) πρέπει να γίνεται με προσοχή!!

- 9 Ξεβιδώστε τις βίδες στερέωσης (βήμα 8) και αφαιρέστε το κρύσταλλο. Καθώς το φωτιστικό τροφοδοτείται από τάση δικτύου, πιέστε πάνω στην ένδειξη για τον έλεγχο (TEST) όπως δείχνει η παρακάτω φωτογραφία. Τοποθετήστε και στερεώστε το κρύσταλλο χρησιμοποιώντας τις 4 βίδες που αφαιρέθηκαν.



**ΣΗΜΕΙΩΣΗ!!** Μετά την εγκατάσταση θα πρέπει να τροφοδοτήσετε τη συσκευή για 24 ώρες τουλάχιστον για την φόρτιση της μπαταρίας, ώστε να αποδώσει την ονομαστική αυτονομία.