



ΦΩΤΙΣΤΙΚΑ ΑΣΦΑΛΕΙΑΣ ΥΨΗΛΗΣ ΙΣΧΥΟΣ ΜΗ ΣΥΝΕΧΟΥΣ ΛΕΙΤΟΥΡΓΙΑΣ



| ΤΕΧΝΙΚΑ ΧΑΡΑΚΤΗΡΙΣΤΙΚΑ | GR-21 | GR-21/H | GR-29 |
|----------------------------------|---|--------------------|-------------------|
| ΤΑΣΗ ΤΡΟΦΟΔΟΣΙΑΣ | 220-240V AC/50-60Hz | | |
| ΜΕΓΙΣΤΗ ΚΑΤΑΝΑΛΩΣΗ ΙΣΧΥΟΣ | 9,5W / 14VA | 19W / 23,5VA | |
| ΜΠΑΤΑΡΙΕΣ (Pb) | 12V/7Ah | 2x12V/9Ah | 2x12V/7Ah |
| ΠΡΟΣΤΑΣΙΑ ΜΠΑΤΑΡΙΑΣ | Από υπερφόρτιση και βαθιά εκφόρτιση | | |
| ΕΝΔΕΙΚΤΙΚΑ - ΧΕΙΡΙΣΤΗΡΙΟ | Ενδεικτικό LED τάσης δικτύου, Ενδεικτικό LED φόρτισης της μπαταρίας, πλήκτρο ελέγχου (TEST) | | |
| ΧΡΟΝΟΣ ΦΟΡΤΙΣΗΣ | 24 ώρες | | |
| ΕΛΑΧΙΣΤΗ ΑΥΤΟΝΟΜΙΑ | 90 λεπτά | 60 λεπτά | 3 ώρες |
| ΦΩΤΕΙΝΗ ΠΗΓΗ | 2x20W (αλογόνου) | 2x55W (αλογόνου) | 2x20W (αλογόνου) |
| ΦΩΤΕΙΝΟΤΗΤΑ ΕΦΕΔΡΕΙΑΣ | 520lm | 2200lm | 520lm |
| ΒΑΘΜΟΣ ΠΡΟΣΤΑΣΙΑΣ ΠΕΡΙΒΛΗΜΑΤΟΣ | IP 42 | | |
| ΚΑΤΑΣΚΕΥΑΖΕΤΑΙ ΣΥΜΦΩΝΑ ΜΕ | EN 60598-1, EN 60598-2-22, EN 55015, EN 61547, EN 61000-3-2, EN 61000-3-3 | | |
| ΠΕΡΙΟΧΗ ΘΕΡΜΟΚΡΑΣΙΑΣ ΛΕΙΤΟΥΡΓΙΑΣ | 0 έως 40 °C | | |
| ΣΧΕΤΙΚΗ ΥΓΡΑΣΙΑ | μέχρι 95% | | |
| ΥΛΙΚΟ ΚΑΤΑΣΚΕΥΗΣ | Bayblend FR3010, διάφανο polycarbonate | | |
| ΕΞΩΤΕΡΙΚΕΣ ΔΙΑΣΤΑΣΕΙΣ | 302 x 94 x 330 mm | 340 x 104 x 392 mm | 302 x 94 x 330 mm |
| ΤΥΠΙΚΟ ΒΑΡΟΣ | 3330gr. | 7040gr. | 5300gr. |
| ΕΓΓΥΗΣΗ | 3 χρόνια (1 χρόνο για τις λάμπες και την μπαταρία) | | |

ΓΕΝΙΚΑ

Τα φωτιστικά αυτού του τύπου χρησιμοποιούνται σε χώρους όπου είναι απαραίτητος ο φωτισμός ασφαλείας. Κάθε φωτιστικό πρέπει να συνδέεται μόνιμα με την τάση τροφοδοσίας. Κατά την κανονική λειτουργία ανάβουν τα ενδεικτικά LED *power* και *charge* υποδεικνύοντας την φόρτιση των μπαταριών. Σε κάθε διακοπή της τάσης τροφοδοσίας σβήνουν τα ενδεικτικά *power* και *charge* και το φωτιστικό τίθεται αυτόματα σε εφεδρική λειτουργία, ανάβοντας τους λαμπτήρες. Όταν επανέλθει η τάση τροφοδοσίας επιστρέφει στην κανονική λειτουργία του.

ΕΓΚΑΤΑΣΤΑΣΗ

Για την εγκατάσταση του φωτιστικού ακολουθήστε την διαδικασία εγκατάστασης όπως περιγράφεται στην σελίδα 2.

ΛΕΙΤΟΥΡΓΙΑ

Όταν η συσκευή τροφοδοτηθεί από την τάση δικτύου θα πρέπει να ανάψουν τα ενδεικτικά *charge* και *power*. Το ενδεικτικό *charge* επιβεβαιώνει την φόρτιση των μπαταριών αναβοσβήνοντας. Αν δεν ανάψει, πιθανότατα, οι μπαταρίες είναι ασύνδετες. Αν δεν ανάψει ενώ οι μπαταρίες είναι συνδεδεμένες, τότε επικοινωνήστε με τον τεχνικό. Για όσο χρόνο το ενδεικτικό *charge* αναβοσβήνει, το φωτιστικό βρίσκεται σε κατάσταση φόρτισης των μπαταριών του και στο διάστημα αυτό θα πρέπει να αποφευχθεί ο έλεγχος αυτονομίας. Όταν ο κύκλος φόρτισης ολοκληρωθεί, το ενδεικτικό ανάβει σταθερά (μπορεί να χρησιμοποιηθεί και σαν ένδειξη διακοπής δικτύου). Η φόρτιση

γίνεται με τεχνολογικά εξελιγμένη διαδικασία 3 σταδίων, ώστε να εξασφαλιστεί η σωστή και πλήρης φόρτιση των μπαταριών.

Το ενδεικτικό *power* επιβεβαιώνει την σωστή σύνδεση με το δίκτυο. Το πλήκτρο TEST, έχει διπλή χρήση. Αν πιεστεί στιγμιαία, ενώ η συσκευή είναι συνδεδεμένη στο δίκτυο, η συσκευή προσομοιώνει την διακοπή της τάσης του δικτύου, ενεργοποιώντας τους λαμπτήρες για 3". Με αυτόν τον τρόπο μπορούμε να ελέγξουμε το κύκλωμα οδήγησης των λαμπτήρων και τους λαμπτήρες όπως αναφέρεται και στην παράγραφο 3 του πιο κάτω κειμένου.

Όταν η τάση δικτύου έχει διακοπεί, μπορούμε, με τις ανάλογες πιέσεις του πλήκτρου TEST, να επιλέξουμε 2,1 ή κανένα λαμπτήρα, ώστε είτε να αυξήσουμε τον χρόνο αυτονομίας είτε να μην καταναλώσουμε την ενέργεια της μπαταρίας χωρίς λόγο. Η επιλογή αυτή ακυρώνεται όταν το δίκτυο αποκατασταθεί.

ΠΡΟΣΟΧΗ !!!

1. Κάθε εργασία εγκατάστασης, συντήρησης ή ελέγχου, πρέπει να γίνεται από εξειδικευμένο προσωπικό.
2. Η συσκευή πρέπει να συνδέεται στο δίκτυο μέσω ασφάλειας ανάλογης με το συνολικό φορτίο ισχύος της γραμμής.
3. Συνιστάται κάθε μήνα να γίνεται οπτικός έλεγχος του ενδεικτικού φόρτισης των μπαταριών του φωτιστικού και να δοκιμάζεται το κύκλωμα εφεδρείας και οι λάμπες, πατώντας στιγμιαία το πλήκτρο TEST. Σε περίπτωση που δεν ανάψει, επικοινωνήστε με τον τεχνικό εγκαταστάτη.
4. Κάθε 6 μήνες συνιστάται να γίνεται έλεγχος

πλήρους αυτονομίας του φωτιστικού διακόπτοντας την τάση τροφοδοσίας του. Μετρήστε τον χρόνο που είναι αναμμένο το φωτιστικό, και σε περίπτωση που ο χρόνος αυτός είναι μικρότερος από τον ονομαστικό χρόνο ελάχιστης αυτονομίας θα πρέπει να γίνει αντικατάσταση των μπαταριών. Αν ο χρόνος αυτονομίας είναι απροσδόκητα μικρός, επικοινωνήστε με τον τεχνικό. Αν χρειαστεί να αντικατασταθούν οι μπαταρίες ή οι λάμπες, η αντικατάσταση αυτών των εξαρτημάτων θα πρέπει να γίνεται με εξαρτήματα ίδιου τύπου, από τον κατασκευαστή, ή από εξουσιοδοτημένο τεχνικό.

5. Σε περίπτωση που το φωτιστικό πρέπει να αποσυνδεθεί από το δίκτυο για διάστημα μεγαλύτερο των 2 μηνών, οι μπαταρίες πρέπει να αποσυνδέονται, αφαιρώντας τα καλώδια των μπαταριών από τους πόλους τους.

6. **Δεν επιτρέπεται η απόρριψη των μπαταριών σε κοινούς κάδους απορριμάτων, αλλά πρέπει να απορρίπτονται μόνο στα ειδικά σημεία ανακύκλωσής τους. Μην τις**

πετάξετε στην φωτιά.

Σημείωση: LED= φωτοεκπέμπουσα δίοδος.

ΕΠΕΞΗΓΗΣΗ ΑΥΤΟΚΟΛΛΗΤΟΥ ΣΗΜΑΝΣΗΣ:

X: Με ενσωματωμένη μπαταρία

0: Ασφαλείας με κύκλωμα αναμονής (*)

A: Περιέχει συσκευή ελέγχου

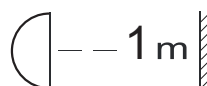
***60:** Για ένδειξη χρόνου λειτουργίας 60min (λεπτά)

***90:** Για ένδειξη χρόνου λειτουργίας 90min (λεπτά)

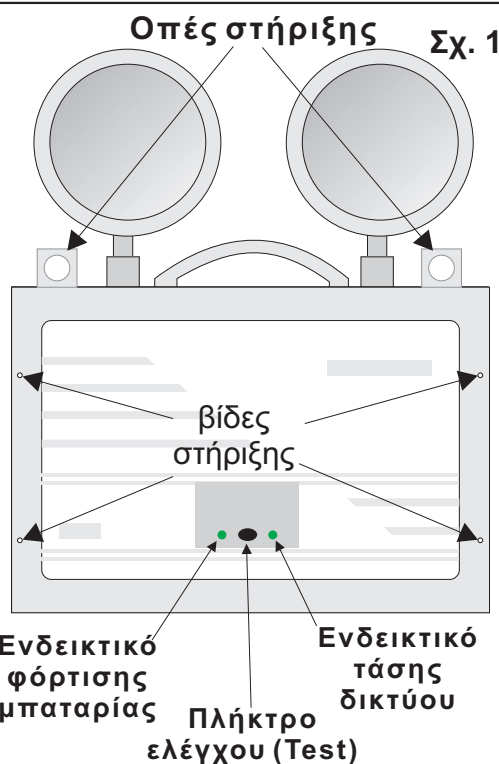
180: Για ένδειξη χρόνου λειτουργίας 180min (λεπτά)

(*) Μη συνεχούς λειτουργίας: Το φωτιστικό ανάβει την πηγή φωτισμού, μόνον όταν έχει διακοπεί η τροφοδοσία από το δίκτυο.

Συνεχούς λειτουργίας: Το φωτιστικό ανάβει την πηγή φωτισμού, είτε υπάρχει τροφοδοσία από το δίκτυο είτε όχι.

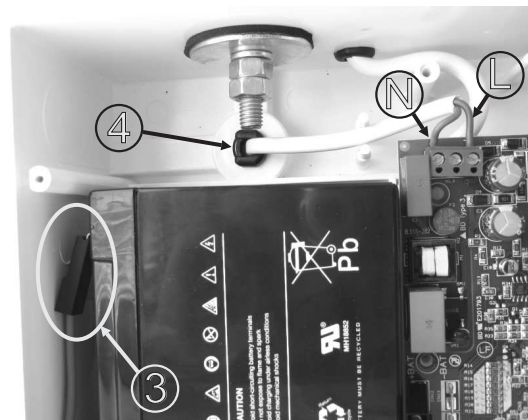


Ελάχιστη απόσταση από φωτιζόμενα αντικείμενα.



ΔΙΑΔΙΚΑΣΙΑ ΕΓΚΑΤΑΣΤΑΣΗΣ

1. Τοποθετήστε τα παρεχόμενα υλικά στήριξης για να κρεμάσετε την συσκευή από τις οπές στήριξης (σχήμα 1).
2. Ξεβιδώστε τις 4 βίδες στερέωσης για να αφαιρεθεί η πλαστική πρόσοψη (σχήμα 1).
3. Φροντίστε να είναι τοποθετημένοι οι ακροδέκτες των καλωδίων της μπαταρίας στους αντίστοιχους πόλους (μαύρο καλώδιο στον πόλο (-) και το κόκκινο καλώδιο στον πόλο (+)).
4. Τοποθετήστε τον παρεχόμενο στυπιοθλίπτη ή τον λαστιχένιο δακτύλιο. Περάστε το καλώδιο τροφοδοσίας στερεώνοντάς το με τον στυπιοθλίπτη συνδέστε τα καλώδια στις κλέμες **L** για την **φάση** και **N** για τον **ουδέτερο**.
5. Επανατοποθετήστε με προσοχή την πλαστική πρόσοψη και στερεώστε την με τις 4 βίδες στήριξης (ροπή σύσφιξης 1Nm).



ΣΗΜΕΙΩΣΗ!!

Μετά την εγκατάσταση θα πρέπει να τροφοδοτήσετε τη συσκευή για 24 ώρες τουλάχιστον για την φόρτιση των μπαταριών, ώστε να αποδώσουν την ονομαστική αυτονομία.